

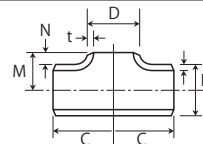
■アルミ合金 配管用継手・管 在庫表

[A5052TD-O]

型
材

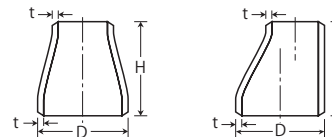
配
管
用

アルミ合金 シームレス管 ティー (同径、ローネック)



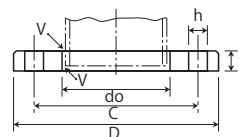
径の呼び			厚さ		S10S	S20S	S40	S80	中心から端面までの距離		岐出部の高さ
A	B	D	厚さ	厚さ	厚さ	厚さ	厚さ	厚さ	C	M	N
			t	t	t	t	t	t			
15	1/2	21.7					2.8		25.4	25.4	14.6
20	3/4	27.2					2.9	3.9	28.6	28.6	15.0
25	1	34.0				3.0	3.4		38.1	38.1	21.1
32	1 1/4	42.7				3.0	3.6		47.6	47.6	26.3
40	1 1/2	48.6	2.8	3.0		3.0	3.7		57.2	30.7	6.4
50	2	60.5	2.8	3.5		3.5	3.9	5.5	63.5	38.1	7.9
65	2 1/2	76.3	3.0	3.5		3.5			76.2	46.9	8.8
80	3	89.1	3.0	4.0		4.0			85.7	54.6	10.0
100	4	114.3	3.0	4.0		4.0			123.8	85.3	15.4

アルミ合金 シームレス管 レジュースー (同心、偏心)



径の呼び			厚さ		S10S	S20S	S40	S80	同心				偏心		端面距離
A	B	D	厚さ	厚さ	厚さ	厚さ	厚さ	厚さ	1段	2段	3段	4段	1段	2段	H
			t	t	t	t	t	t							
20	3/4	27.2	2.1	2.5	2.9	3.9			15A						38.1
25	1	34.0	2.8	3.0	3.4	4.5			20A	15A					50.8
32	1 1/4	42.7	2.8	3.0	3.6	4.9			25A	20A	15A				50.8
40	1 1/2	48.6	2.8	3.0	3.7	5.1			32A	25A	20A				63.5
50	2	60.5	2.8	3.5	3.9	5.5			40A	32A	25A	20A	40A	32A	76.2
65	2 1/2	76.3	3.0	3.5	5.2	7.0			50A	40A	32A		50A	40A	88.9
80	3	89.1	3.0	4.0	5.5	7.6			65A	50A	40A		65A	50A	88.9
100	4	114.3	3.0	4.0	6.0	8.6			90A	80A	65A	50A		80A	88.9
125	5	139.8	3.4	5.0	6.6	9.5			100A	90A	80A				127.0
150	6	165.2	3.4	5.0	7.1	11.0			125A	100A	90A				139.7
200	8	216.3	4.0	6.5	8.2	12.7			150A	125A					152.4

アルミ合金 シームレス管 フランジ (差込溶接式)



径の呼び			適用する 管の外径	差込 穴の径	5K※				10K※					
A	B	D	D	do	外径	厚さ	中心円径	ボルト穴	ボルト数	外径	厚さ	中心円径	ボルト穴	ボルト数
					D	t	C	h	n	D	t	C	h	n
15	1/2	21.7		22.2	80	9	60	12	4	95	12	70	15	4
20	3/4	27.2		27.7	85	10	65	12	4	100	14	75	15	4
25	1	34.0		34.5	95	10	75	12	4	125	14	90	19	4
32	1 1/4	42.7		43.2	115	12	90	15	4	135	16	100	19	4
40	1 1/2	48.6		49.1	120	12	95	15	4	140	16	105	19	4
50	2	60.5		61.1	130	14	105	15	4	155	16	120	19	4
65	2 1/2	76.3		77.1	155	14	130	15	4	175	18	140	19	4
80	3	89.1		90.0	180	14	145	19	4	185	18	150	19	4
90	3 1/2	101.6		115.4	200	16	165	19	8	210	18	175	19	8

※呼び圧力 5K、10Kは鋼製フランジ (JIS B2220) の寸法区分を採用したもので、耐圧強度を示すものではありません。